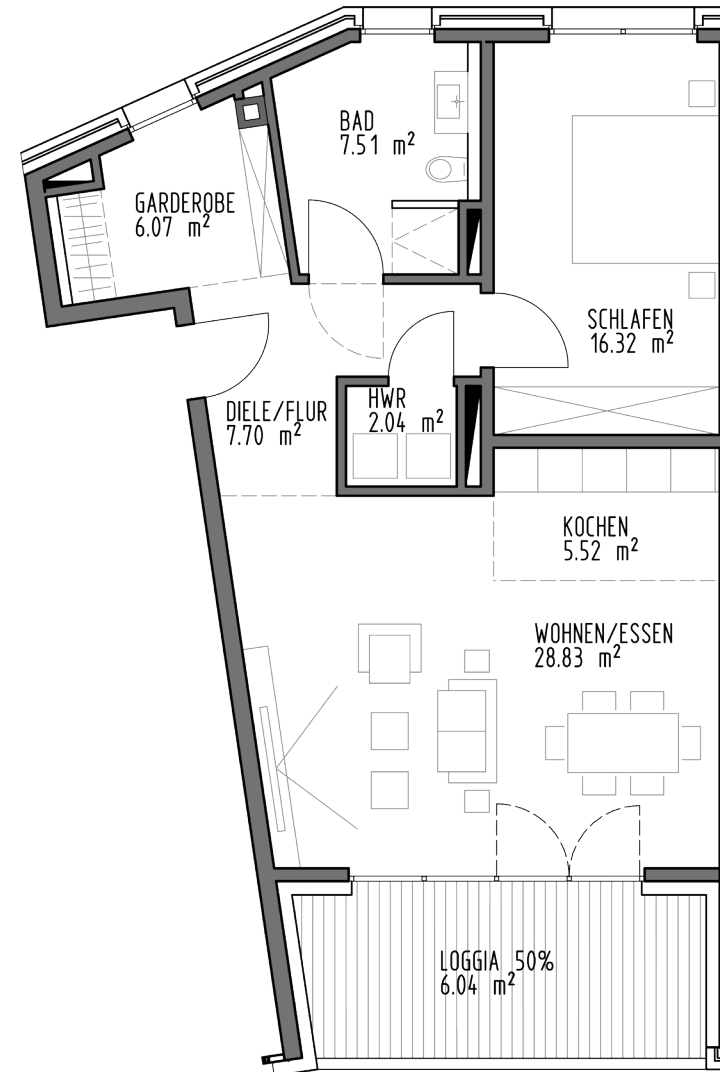
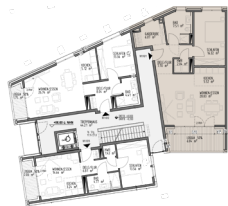
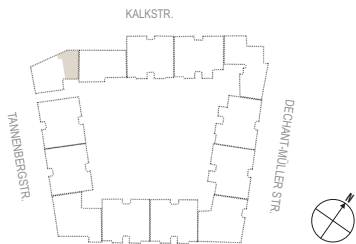


# WE M04

2,5 ZIMMER | 1.OBERGESCHOSS

DIELE	7,70 m <sup>2</sup>
HAUSWIRTSCHAFTSRAUM	2,04 m <sup>2</sup>
GARDEROBE	6,07 m <sup>2</sup>
BAD	7,51 m <sup>2</sup>
SCHLAFEN	16,32 m <sup>2</sup>
KOCHEN	5,52 m <sup>2</sup>
WOHNEN / ESSEN	28,83 m <sup>2</sup>
LOGGIA (12,08 m <sup>2</sup> )	6,04 m <sup>2</sup>
<b>WOHNFLÄCHE GESAMT</b>	<b>80,02 m<sup>2</sup></b>



**STADT  
QUARTIER  
DREIZEHN**  
BERGISCH GLADBACH

Balkone/Terrassen/Loggien werden bis 25 m<sup>2</sup> zu 50 % und ab 25 m<sup>2</sup> zu 25 % berechnet. Planungsstand Februar 2020. Flächen und Maßangaben sind ca. Angaben, vorbehaltlich Änderungen gemäß Baugenehmigung und Ausführungsplanung. Maßgeblich sind die Vereinbarungen in den notariellen Kaufverträgen. Kücheneinrichtungen, Waschmaschine und Möblierung sind nicht im Leistungsumfang enthalten.