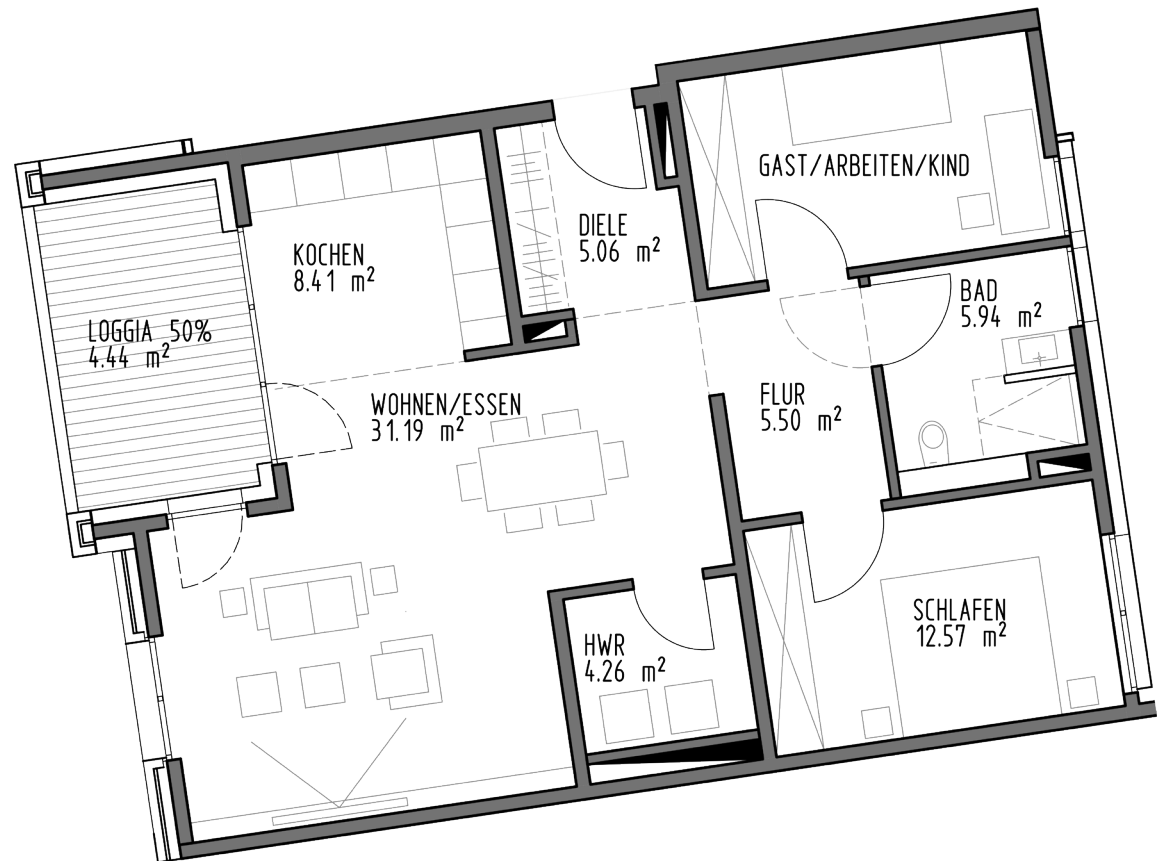
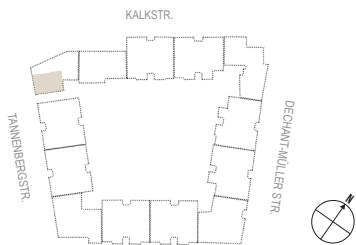


# WE M09

3 ZIMMER | 2.OBERGESCHOSS

|                               |                            |
|-------------------------------|----------------------------|
| DIELE                         | 5,06 m <sup>2</sup>        |
| FLUR                          | 5,50 m <sup>2</sup>        |
| SCHLAFEN                      | 12,57 m <sup>2</sup>       |
| BAD                           | 5,94 m <sup>2</sup>        |
| GAST / ARBEITEN / KIND        | 11,49 m <sup>2</sup>       |
| WOHNEN / ESSEN                | 31,19 m <sup>2</sup>       |
| KOCHEN                        | 8,41 m <sup>2</sup>        |
| HAUSWIRTSCHAFTSRAUM           | 4,26 m <sup>2</sup>        |
| LOGGIA (8,88 m <sup>2</sup> ) | 4,44 m <sup>2</sup>        |
| <b>WOHNFLÄCHE GESAMT</b>      | <b>88,86 m<sup>2</sup></b> |



**STADT  
QUARTIER  
DREIZEHN**  
BERGISCH GLADBACH

Balkone/Terrassen/Loggien werden bis 25 m<sup>2</sup> zu 50 % und ab 25 m<sup>2</sup> zu 25 % berechnet. Planungsstand Februar 2020. Flächen und Maßangaben sind ca. Angaben, vorbehaltlich Änderungen gemäß Baugenehmigung und Ausführungsplanung. Maßgeblich sind die Vereinbarungen in den notariellen Kaufverträgen. Kücheneinrichtungen, Waschmaschine und Möblierung sind nicht im Leistungsumfang enthalten.

EIN PROJEKT DER  
**MK** Immobiliengruppe  
Rhöndorfer Str. 80a  
53604 Bad Honnef  
www.mk-immobiliengruppe.de

Tel: 02224 96 94 90  
Fax 02224 96 94 928  
kontakt@mk-immobiliengruppe.de