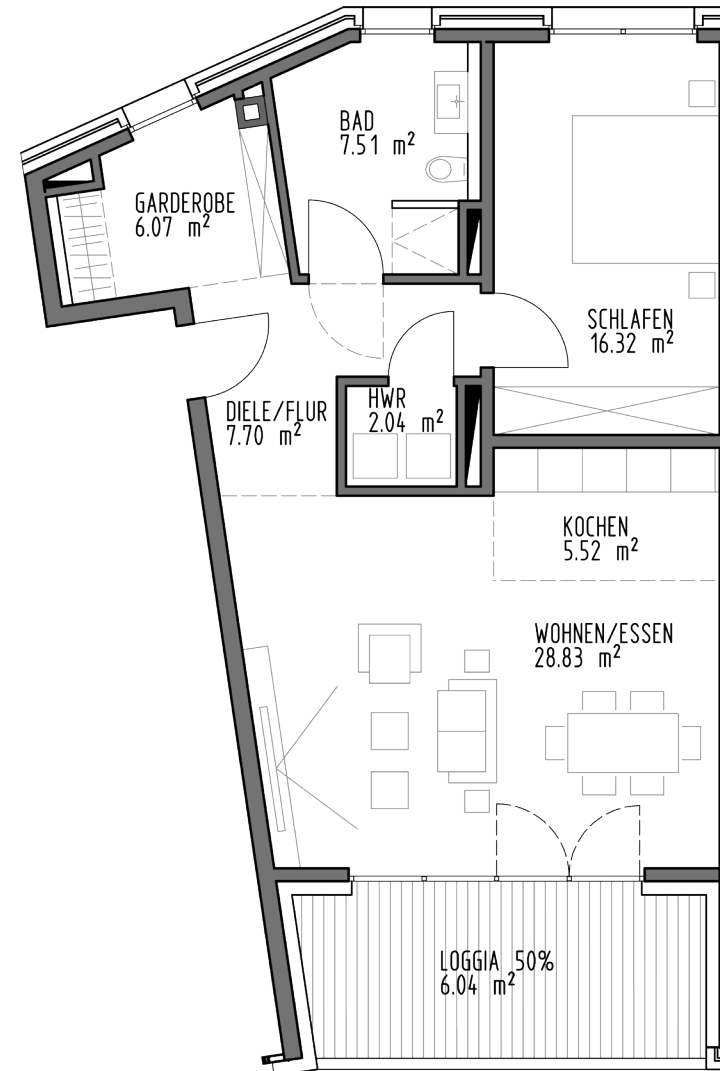
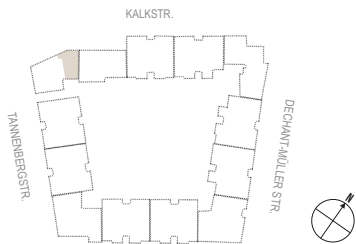


# WE M10

2,5 ZIMMER | 3.OBERGESCHOSS

DIELE	7,70 m <sup>2</sup>
HAUSWIRTSCHAFTSRAUM	2,04 m <sup>2</sup>
GARDEROBE	6,07 m <sup>2</sup>
BAD	7,51 m <sup>2</sup>
SCHLAFEN	16,32 m <sup>2</sup>
KOCHEN	5,52 m <sup>2</sup>
WOHNEN / ESSEN	28,83 m <sup>2</sup>
LOGGIA (12,08 m <sup>2</sup> )	6,04 m <sup>2</sup>
<b>WOHNFLÄCHE GESAMT</b>	<b>80,02 m<sup>2</sup></b>



**STADT  
QUARTIER  
DREIZEHN**  
BERGISCH GLADBACH